

FAUNA INSECTORUM EUROPAE

CURA

E. F. GERMAR.

FASCICULUS *M.*

HALAE

IMPENSIS CAR. AUG. KÜMMELII.

## FLATA STIGMATICA Germari.

F. STIGMATICA: atra, occipite pedibusque flavis, elytris fuscis, venis nigro-punctatis, stigmate atro.

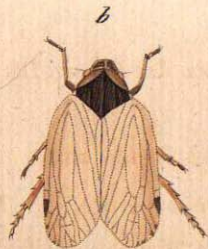
GERM. et ZINCKEN Magaz. der Entom. III. 199. 8. *Flata stigmatica*.

Habitat in Germaniae Betula alba.

Caput atrum, carinis occipiteque flavis. Thorax ater, tricarinatus, collari flavo. Elytra dilute fusco-hyalina, stigmate punctisque venarum nigris. Alae dilute fumigato-hyalinae, venis fuscis. Abdomen atrum, incisuris sanguineis. Pedes flavi, femoribus fuscis, tibiis posticis extus remote spinosis.

a. Magnitudo naturalis. b. Insectum auctum.

(Fasc. XI. Tab. 20.)

a  
|

*Flata stigmatica.*

## FLATA MUSIVA Germari.

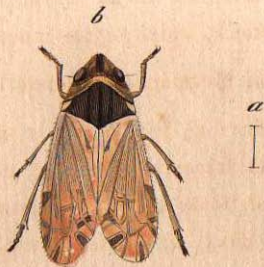
**F. MUSIVA:** flava, occipitis linea, thoracis medio abdomineque atris, elytris albis, fulco-venosis, apice nigro-maculatis.

Habitat in Germaniae Quercu.

Parva. Caput flavum, frontis sulcis maculaque oblongo-quadrata occipitis atris. Thorax tricarinatus, ater, collari flavo. Elytra alba, hyalina, nervis fulcis, stigmatibus maculisque anastomosium nigro-fulcis. Abdomen nigrum. Pedes flavi, unguibus nigris, tibiis posticis muticis.

a. Magnitudo naturalis. b. Infectum auctum.

XI.



*Flata musiva.*

XI.